

## ΣΥΓΚΕΝΤΡΩΤΙΚΑ ΣΤΑΤΙΣΤΙΚΑ ΑΙΞΩΝΗΣ 2018-2019

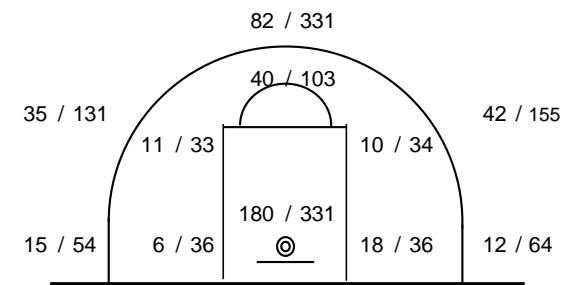
Player	Time		Games Played	Points		Free Throws		2-points		3-points		+ / -	Rebounds				Assists		Steals	Turnovers		Blocks	Fouls		Ranking	Tendex
	Played	Avg		Total	Avg	%	%	%	De	Of	Total		Avg	Avg	Avg	Wo	Co									
ΠΑΠΑΧΑΤΖΗΣ Δ.	751	34.1	22	237	10.8	38 / 59	64.4	38 / 84	45.2	41 / 137	29.9	148	87	14	101	4.6	70	3.2	24	48	2.2	10	75	50	231	0.308
ΑΡΦΑΡΙΩΤΗΣ Ευ.	254	18.1	14	43	3.1	6 / 10	60.0	2 / 10	20.0	11 / 66	16.7	12	19	8	27	1.9	17	1.2	18	8	0.6	0	14	22	30	0.118
ΣΠΥΡΙΔΑΚΗΣ Π.	50	12.5	4	26	6.5	6 / 9	66.7	7 / 15	46.7	2 / 13	15.4	18	12	2	14	3.5	7	1.8	0	6	1.5	2	9	4	21	0.420
ΛΙΠΠΑΣ Κ.	517	25.9	20	175	8.8	36 / 67	53.7	23 / 44	52.3	31 / 118	26.3	32	85	21	106	5.3	20	1.0	19	39	2.0	1	60	46	143	0.277
ΜΑΥΡΟΕΙΔΑΚΟΣ Γ.	398	17.3	23	80	3.5	6 / 11	54.5	7 / 24	29.2	20 / 76	26.3	-30	38	5	43	1.9	15	0.7	17	30	1.3	7	13	65	54	0.136
ΨΗΜΑΔΗΣ Γ.	418	22.0	19	115	6.1	31 / 53	58.5	27 / 78	34.6	10 / 42	23.8	59	70	31	101	5.3	50	2.6	39	40	2.1	3	67	66	163	0.390
ΚΑΠΠΟΣ Δ.	835	33.4	25	386	15.4	98 / 116	84.5	141 / 256	55.1	2 / 18	11.1	74	153	95	248	9.9	30	1.2	32	41	1.6	18	116	59	524	0.628
Π' ΓΙΑΝΝΟΠΟΥΛΟΣ Γ.	205	9.3	22	61	2.8	7 / 10	70.0	12 / 35	34.3	10 / 46	21.7	1	42	2	44	2.0	8	0.4	6	11	0.5	0	11	23	46	0.224
ΤΣΟΥΡΟΥΠΑΚΗΣ Γ.	90	6.4	14	17	1.2	2 / 2	100.0	3 / 9	33.3	3 / 9	33.3	6	12	9	21	1.5	1	0.1	2	5	0.4	1	4	7	25	0.278
ΡΟΝΤΟΓΙΑΝΝΗΣ Θ.	207	11.5	18	30	1.7	8 / 16	50.0	8 / 27	29.6	2 / 13	15.4	-18	16	9	25	1.4	8	0.4	7	30	1.7	0	15	24	2	0.010
Κοινά Στατιστικά*	29	3.2	9	9	1.0	0 / 0	-	0 / 1	0.0	3 / 5	60.0	10	3	0	3	0.3	2	0.2	0	2	0.2	0	0	4	9	0.310
ΓΙΑΝΝΟΠΟΥΛΟΣ Αγ.	46	4.6	10	6	0.6	4 / 8	50.0	1 / 10	10.0	0 / 1	0.0	-14	7	6	13	1.3	5	0.5	1	3	0.3	0	5	6	8	0.174
ΚΑΛΑΒΡΙΑΣ Μ.	56	8.0	7	14	2.0	2 / 2	100.0	3 / 9	33.3	2 / 12	16.7	11	9	0	9	1.3	3	0.4	3	3	0.4	0	3	5	10	0.179
ΖΟΥΠΑ ΑΛ.	133	19.0	7	50	7.1	6 / 11	54.5	16 / 27	59.3	4 / 17	23.5	17	24	5	29	4.1	9	1.3	6	25	3.6	4	8	16	44	0.331
ΒΕΛΛΙΟΥ Ευ.	71	7.1	10	18	1.8	0 / 2	0.0	6 / 13	46.2	2 / 8	25.0	15	9	2	11	1.1	2	0.2	2	3	0.3	1	1	12	16	0.225
ΖΟΥΠΑ Αν.	203	20.3	10	56	5.6	9 / 14	64.3	10 / 23	43.5	9 / 41	22.0	-13	24	20	44	4.4	15	1.5	15	15	1.5	4	10	24	69	0.340
ΜΩΡΑΪΤΗΣ Π.	335	18.6	18	96	5.3	18 / 24	75.0	21 / 52	40.4	12 / 38	31.6	42	100	37	137	7.6	26	1.4	17	27	1.5	7	22	35	193	0.576
ΠΑΠΑΝΙΚΟΛΑΟΥ Ι.	472	26.2	18	139	7.7	12 / 18	66.7	35 / 74	47.3	19 / 71	26.8	53	62	11	73	4.1	23	1.3	13	36	2.0	3	21	27	118	0.250
ΝΙΚΟΛΑΪΔΗΣ Αν, Ομαδικά	30	6.0	5	15	3.0	2 / 2	100.0	2 / 4	50.0	3 / 4	75.0	2	0	0	0	0.0	1	0.2	1	3	0.6	0	1	4	11	0.367
<b>ΣΥΝΟΛΟ</b>	<b>5100</b>		<b>25</b>	<b>1573</b>	<b>62.9</b>	<b>291 / 434</b>	<b>67.1</b>	<b>362 / 795</b>	<b>45.5</b>	<b>186 / 735</b>	<b>25.3</b>	<b>425</b>	<b>805</b>	<b>281</b>	<b>1086</b>	<b>43.4</b>	<b>312</b>	<b>12.5</b>	<b>222</b>	<b>412</b>	<b>16.5</b>	<b>61</b>	<b>467</b>	<b>508</b>	<b>1717</b>	<b>0.337</b>

### Σημείωση:

- 1) Τα στατιστικά αφορούν την κανονική περίοδο του πρωταθλήματος της Γ' Ε.Σ.ΚΑ.Ν.Α.
  - 2) Ranking είναι ο δείκτης απόδοσης που προκύπτει από τον αλγόριθμο Points- Missed shots+ Rebounds+ Assists+ Steals- Turnovers+ Blocks
  - 3) Tendex είναι η παραπάνω απόδοση ως προς το χρόνο συμμετοχής.
  - 4) Δεν κρατήθηκαν στατιστικά στον αγώνα του 2ου Γύρου με τον Απόλλωνα Π.
- \*Αναφέρεται στους Κουβούση Σ., Ντούσια Σπ., Βουρτσάνη Ν., Ευθυμίου Ι.  
για τους οποίους λόγω περιορισμένης συμμετοχής κρατήθηκαν κοινά στατιστικά



Team's Shot Chart



Drives: 97 / 222